

# Bienvenue dans la chasse au trésor spéciale Fête des Mères !

Ta mission : résoudre chaque énigme pour trouver un indice  
caché dans le parc, fais bien attention aux couleurs de l'indice!  
Une fois tous les indices rassemblés, compose la phrase  
magique !



Énigme 1 :

Je suis vieux et solide,  
Les enfants me grimpent parfois, et les oiseaux me connaissent bien.  
Aujourd'hui je suis fatigué, j'ai décidé de rester allongé



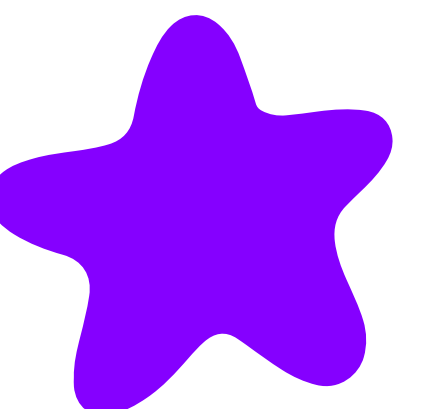
Énigme 2 :

Je suis sombre, court ou long,  
On me traverse en rampant. Que suis-je ?



Énigme 3 :

Je suis sucré, parfois croquant,  
Je pousse dans le vent et me cueille en riant.



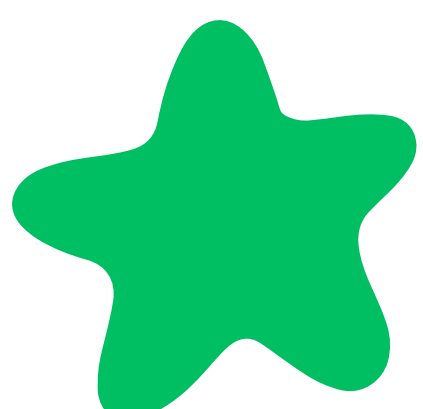
Énigme 4 :

Je suis comme un rocher où tu peux t'asseoir,  
assis à ma place tu auras la vue sur la forêt et ses filets..



Énigme 5 :

On monte me voir, je suis nichée,  
J'offre du rêve et un abri au plus perchés.



Énigme 6 :

J'étais la maison d'une famille aux longues oreilles,  
Toujours curieux, vifs, et friands de carottes.  
Aujourd'hui vide, mais pas sans indice... fouille bien !



